

第3回

名古屋

DMS  
NAGOYA

# 設計・製造ソリューション展

2018

4/11(水) - 4/13(金)

10:00 - 18:00 最終日は17:00まで

場所: ポートメッセなごや(名古屋市国際展示場)

第一展示会場 小間番号 18-9

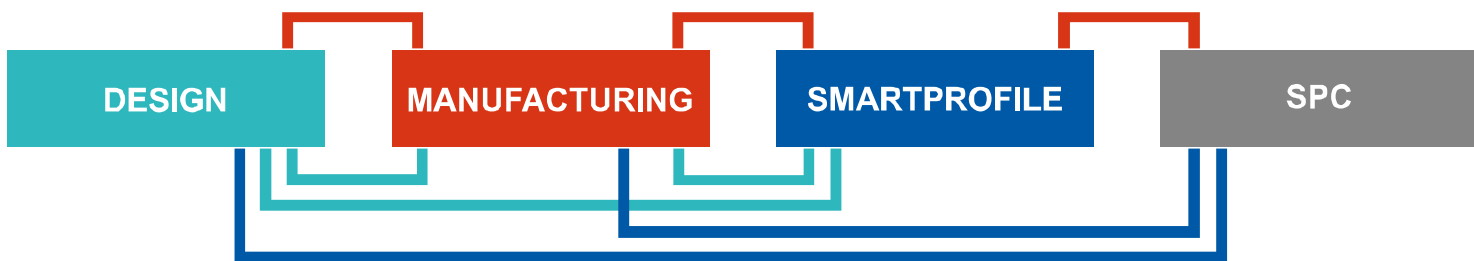


YKT株式会社



KOTEM  
EVOLVE™

3D幾何公差MBDによる  
デジタル物づくりの一元化



幾何公差設計支援および  
規格適合の検証  
公差シミュレーション

製造工程解析  
製造シミュレーション

幾何公差判定と評価  
測定点群のフィルタリング  
および抽出

CADモデルベースによる  
統計的工程管理  
工業標準データベース対応

## 幾何公差を 活用した 製造工程管理 ソリューション

近年「幾何公差」という言葉を耳にする機会が増えてきましたが、図面には明記してあるものの実際の運用方法がわからないという方も多いのではないのでしょうか。

当ブースではCADと測定機から取得した点群データを用いたシンプルな操作で好評のQVI社 KOTEM幾何公差判定ソフトウェアを展示します。

幾何公差判定、寸法測定結果を加工現場へフィードバックすることで、製品の品質向上を実現する製造工程管理ソリューションを提案いたします。

本 社	〒151-8567 東京都渋谷区代々木5-7-5	TEL (03)3467-1254(直)
大阪支店	〒564-0063 大阪府吹田市江坂町1-1-1	TEL (06)6386-8731(代)
名古屋支店	〒457-0038 名古屋市南区桜本町104	TEL (052)822-3101(代)
仙台営業所	〒980-0021 仙台市青葉区中央2-10-12	TEL (022)262-2081(代)
海外子会社	上海・台湾・タイ・ドイツ	

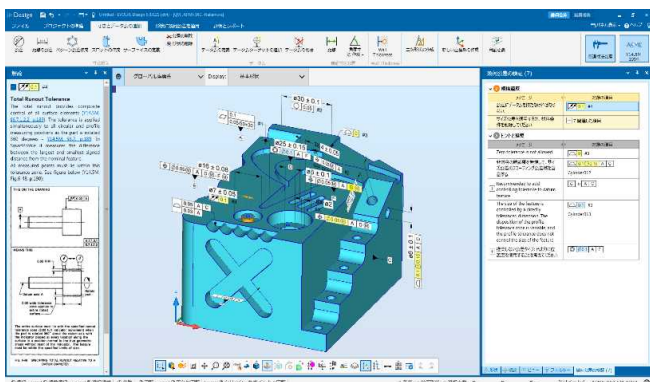


## 初出展

幾何公差設計支援ソフトウェア  
KOTEM EVOLVE Design

3D-CADモデルによる  
幾何公差の定義と検証

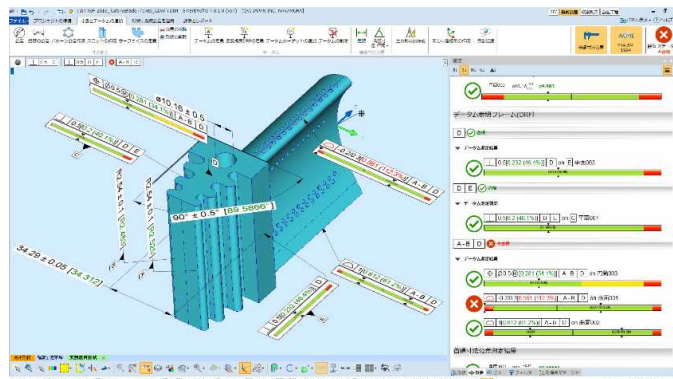
設計者が定義したCADモデル上の幾何公差に規格違反や矛盾点がないかをチェックするソフトウェア。規格違反の解説やアドバイスも表示され、正しい幾何公差の指示・検証を簡単に早く行うことで設計部門でも大いに活躍。



幾何公差判定ソフトウェア  
KOTEM SmartProfile

幾何公差判定および形状評価

幾何公差による品質保証を確実に実施するために開発されたソフトウェア。様々な測定機から取得した点群データをCADモデル上に割り当て、正確な幾何公差判定及び形状評価を自動的に行う。



マルチセンサー三次元測定機

SmartScope VANTAGE250

鏡面・深穴・急傾斜の計測に強いレーザを搭載



マルチセンサー三次元測定機として30年に渡り親しまれてきたSmartScopeシリーズの最上位機種。驚異の追従性を誇るTelestar TTLレーザを搭載し、高精度リバースエンジニアリングにて非常に多くの実績あり。

開発元



技術サポート



販売元

