

展示会のご案内

2018

6/20 水 - 22 金

10:00 - 18:00
(最終日は17:00 終了)

【東京ビッグサイト】

M-Tech

機械要素技術展

西1ホール

小間番号：西10-1

DMS

設計・製造

ソリューション展

東3ホール

小間番号：東19-6

拝啓 時下ますますご清栄のこととお喜び申し上げます。

平素は格別のお引き立てを賜り、厚く御礼申し上げます。

この度、弊社では6月20日から東京ビッグサイトにて開催される設計・製造ソリューション展ならびに機械要素技術展にOGP マルチセンサー測定機をはじめとするQVI社製品を出展致します。

かねてよりご好評をいただいております SmartScope シリーズのほか、高度な幾何公差判定や形状評価が可能なKOTEMソフトウェア「EVOLVE SmartProfile」と「EVOLVE Suite」を実演致します。デモ機も多数用意しておりますので、是非この機会にご来場賜りますようよろしくお願い申し上げます。

敬具

YKT 株式会社

YKT株式会社

E-mail:ykt100@ykt.co.jp URL:http://www.ykt.co.jp

本社

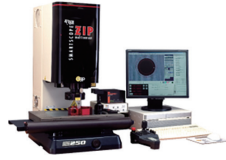
〒151-8567
東京都渋谷区代々木5-7-5
TEL (03) 3467-1254 (直)
FAX (03) 3485-7990大阪
支店〒564-0063
大阪府吹田市江坂町1-1-1
TEL (06) 6386-8731 (代)
FAX (06) 6386-8741名古屋
支店〒457-0038
愛知県名古屋市南区桜本町104
TEL (052) 822-3101 (代)
FAX (052) 822-1138仙台
営業所〒980-0021
仙台市青葉区中央2-10-12 仙台マルセンビル5F
TEL (022) 262-2081 (代)
FAX (022) 262-2230



SmartScope ZIP250

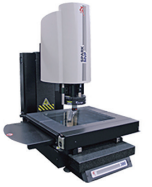


シリーズ最大のベストセラー機。カラー CCD+ズームレンズによる光学測定に加え、タッチプローブとレーザースキャナーを併用するマルチセンサー測定は、近年の寸法測定において主流となっています。



MVP SPARK 300

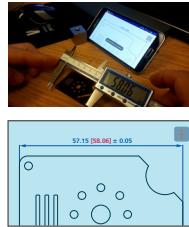
コストパフォーマンス型非接触三次元寸法測定機。高解像度カメラによるデジタルズームを搭載した新機軸の画像測定機です。



mCALIPER



クラウドを利用したハンディ計測ツール管理ソリューション。測定箇所を事前登録し、指示された箇所をBluetoothノギスなどで計測すると判定が表示され、クラウド上で統計演算が行われます。



Y-Vision System

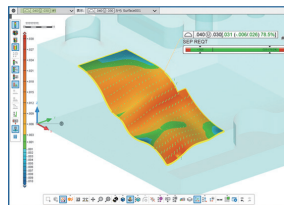
目視検査の自動化・省人化を実現し、コスト削減に貢献する外観検査装置です。画像と特許技術「メッシュマッチング」システムで、誰でも簡単・短時間に検査が行えます。



EVOLVE SmartProfile

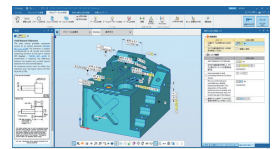


3D(2D)CADモデルと、CMMやCTスキャナー等の測定機から出力された点群データを自動的にフィッティングし、幾何公差の判定結果を分かり易く視覚化して表示する、品質保証の新しい評価ツール。



EVOLVE Suite

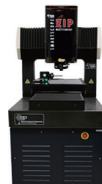
設計プロセスにおける幾何公差の定義付けサポート。製造プロセスにおける解析結果のフィードバック。検査プロセスにおける評価ツールの標準化。ものづくりの一連のプロセスをサポートすることで、相互の関連性を明確にし、品質向上の取組みに役立つツール。



SmartScope ZIP600



開発段階から複数センサーを併用した「マルチセンサー測定」を想定し、グラナイト定盤を採用。機械剛性・安定性が強化された大型モデルで、広範囲の測定に最適です。



SmartScope Vantage250

シリーズ上位機種として、驚異の追従性を誇る Telestar TTL レーザー搭載機。高精度リバースエンジニアリングにて、非常に多くの実績があります。

