

3D幾何公差MBDによる品質保証の革新

※MBD (Model Based Definition : モデルベース定義)

日時 : 2018/6/20(水) 11:00-12:00
会場 : 東京ビッグサイト 東2ホール2階 会場(2)
講師 : 中村 聡氏 (QVIジャパン株式会社)

＜セミナー概要＞

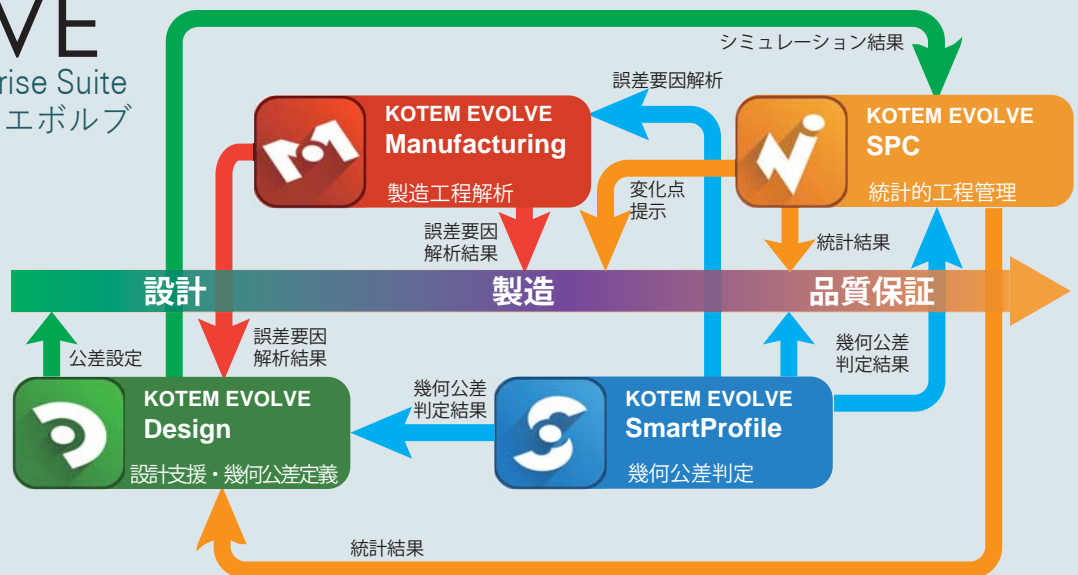
現在、3D・幾何公差・MBDという様な設計・製造に対する変化が起きています。この変化に対応するために、今、何を取り入れていくべきなのか。そして、その製造工程全体に対する信頼性の向上を目指す、品質保証とは。この課題に対する1つの提案として、米国発祥のQIF規格といった考え方や国内のデジタルものづくり標準化の現状を踏まえ、KOTEM社のEVOLVEがどんな役割を果たすのか、ご紹介致します。

※MBDをModel Based Developmentとしている例も有ります。

統合製造工程管理ソリューション



幾何公差判定ソフトウェア
SmartProfileを基本とした、
統合製造工程管理ソリューション
KOTEM EVOLVE。
SmartProfileのコンセプトで
あるCADモデル+測定点群に
よる解析・判定を継承し、
Design、Manufacturing、SPCと
いったソフトウェアを加え設計
から検査までの一貫した管理
のプラットフォームを提供する。



KOTEM EVOLVE™ ワークフロー

お問合せ先:

YKT 株式会社

URL <http://www.ykt.co.jp> E-mail ykt100@ykt.co.jp

〒151-8567 東京都渋谷区代々木5-7-5

TEL.03-3467-1252(直) FAX.03-3485-7990

セミナー受講希望の方は、当日直接
【東2ホールセミナー会場】(裏面参照)
までお越しください。
参加費は無料で、定員は50名です。
事前申込制ではございませんが、
営業担当までお知らせいただければ幸いです。

セミナー内容

予告無く内容が変更される場合があります。予めご了承下さい。

- ・「3D-CAD+2D図面」から「3D-MBD(PMI)」への移行
- ・Q I F (米国ANSI) 規格についての解説
- ・「普通寸法公差」の問題点と「幾何公差」への移行
- ・デジタルものづくり標準化(計測を含む)の動向
- ・統合製造工程管理ソリューション KOTEM EVOLVE
 - Design 「幾何公差を用いた設計支援」
 - SmartProfile 「幾何公差判定(測定)」
 - SPC 「統計的工程管理」
 - Manufacturing 「製造工程での誤差要因分析」

講師紹介：中村 聡氏

QVIジャパン株式会社 代表取締役

25年にわたり、CAD・3次元測定や品質保証関連ソフトウェア開発に従事。また、現在、以下の委員を務める。

- ・CMS国際標準開発委員会(産総研)
- ・計測技術検討委員会(製造科学技術センター)

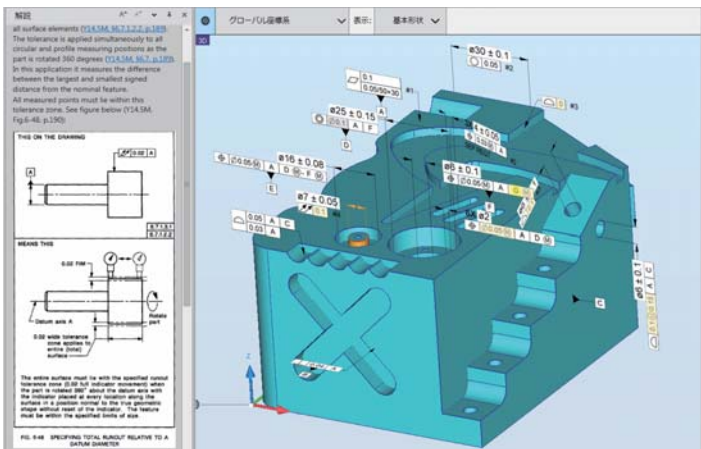
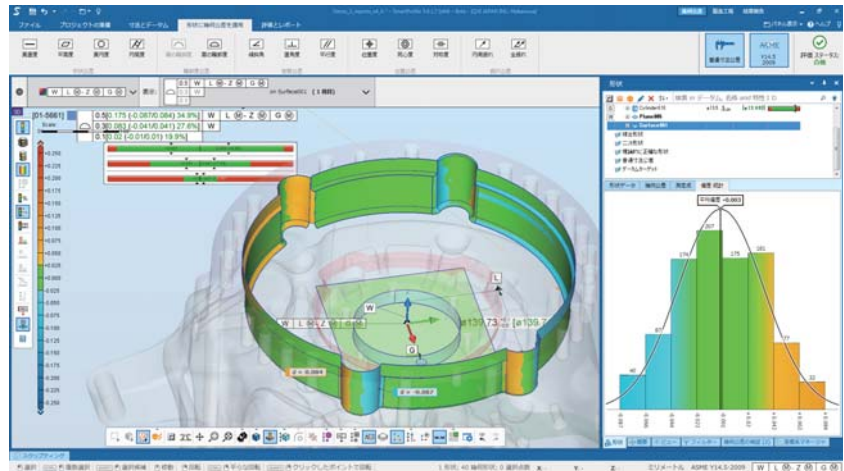
MBDに関連する用語とその関係

【上位の概念から列記】

- ・MBE (Model Based Enterprise) モデルベース製品設計。国内ではDTPDとも言う。MBDを包含する上位概念。
- ・MBD (Model Based Definition) モデルベース定義。国内では3DAとも言う。
- ・PMI(Product and manufacturing information) 製品製造情報
- ・GD&T(ASME) / GPS(ISO) 幾何公差

【国内での呼称】

- ・DTPD(Digital Technical Product Documentation)
- ・3DA(3 Dimensional Annotation)



Q I F 規格とは：Quality Information Framework

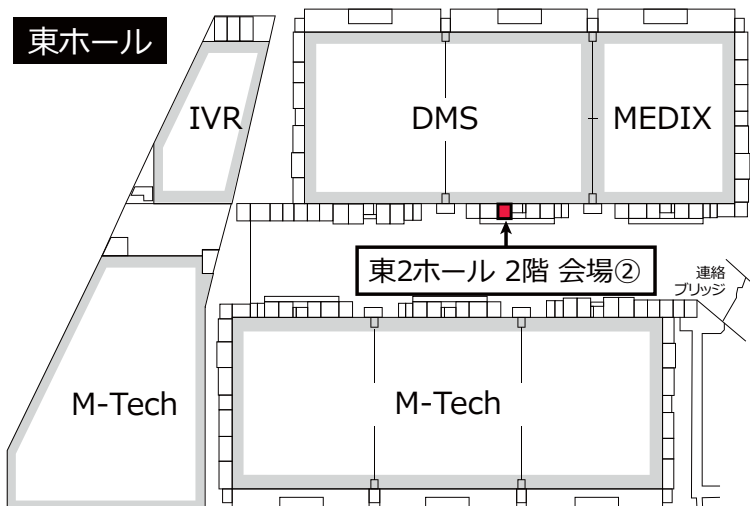
米国ANSI規格として発行されている3次元CADモデルベースで、品質保証のために必要な情報をXML記述にて定義するファイル形式。測定結果のCADへのフィードバックまで1つのファイルで完結。
<http://qifstandards.org/>



Q I F 規格はSmartManufacturingやIndustry 4.0を実現するためのツールになる。

会場のご案内

会場内より東2ホール2階へお進みください。



なお期間中KOTEM EVOLVEの実演を東3ホール 小間番号：東19-6 (設計・製造ソリューション展：3次元測定ゾーン)で行っております。

また西1ホール 小間番号：西10-1 (機械要素技術展：試験・計測機器/センサフェア)にも測定機等を展示しております。

皆様のお越しをお待ちしております。

